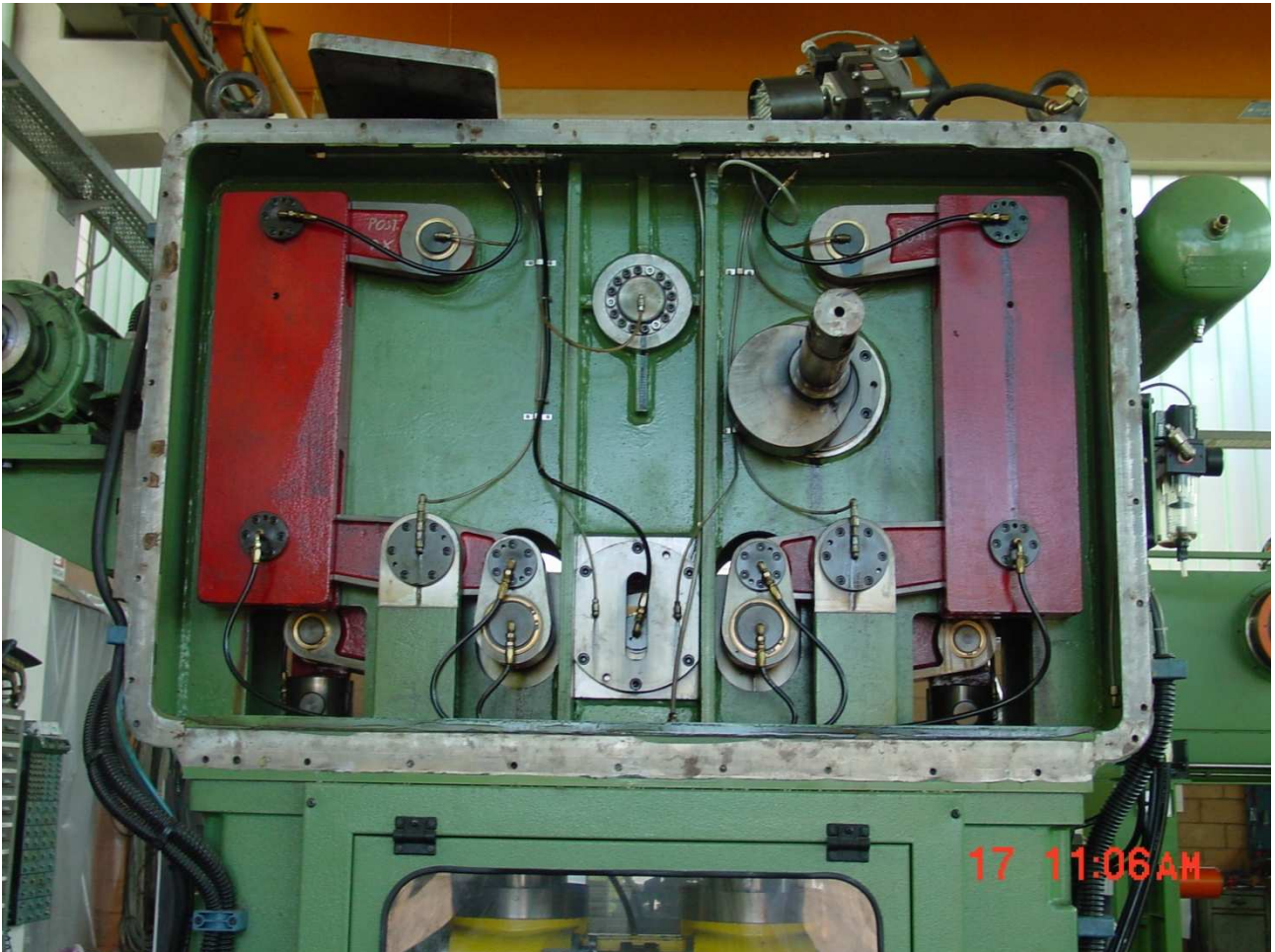


## **PRESSA INVERNIZZI 80 TON**

### Rigenerazione della trancia.

La pressa è giunta presso la nostra officina ZAME non funzionante in maniera corretta a causa dei diversi giochi che si erano venuti a creare tra i perni dei vari leverismi.

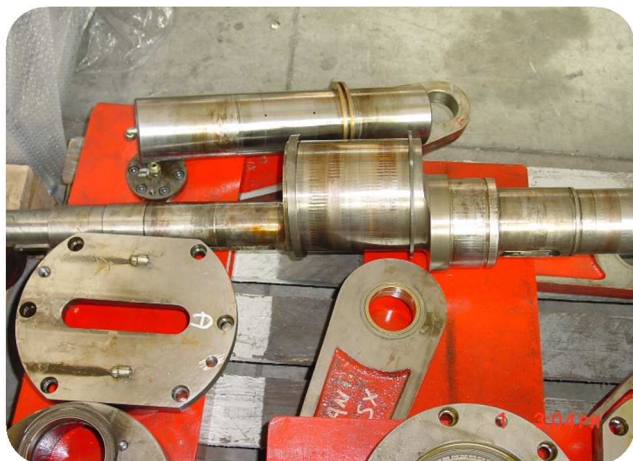


Il team di tecnici ZAME, in base alla sua esperienza e di concerto con il cliente, ha deciso di cambiare tipo di leverismo e di variare la modalità di comando della pressa. Questa decisione è stata presa poiché si è giunti alla conclusione che revisionando solo i componenti già presenti ed utilizzando la stessa metodologia di leverismo, la pressa dopo alcuni mesi o anni sarebbe tornata a lavorare in maniera scorretta.

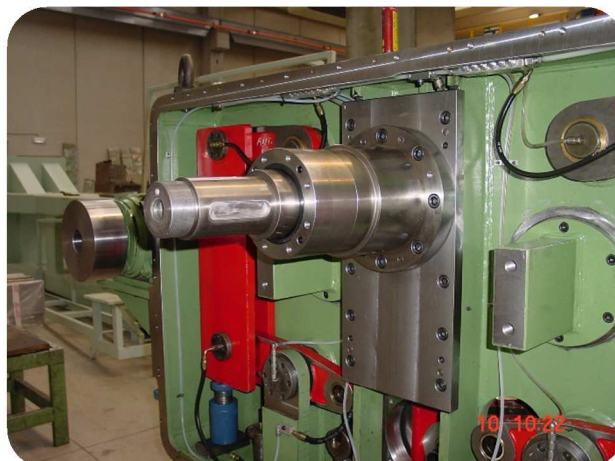
Sono stati eseguiti diversi lavori e lavorazioni:

**Nuovo albero eccentrico riposizionato in asse con la slitta.**

PRIMA



DOPO



**Nuovo gruppo FRENO-FRIZIONE e rifacimento del totale del volano.**

PRIMA



DOPO

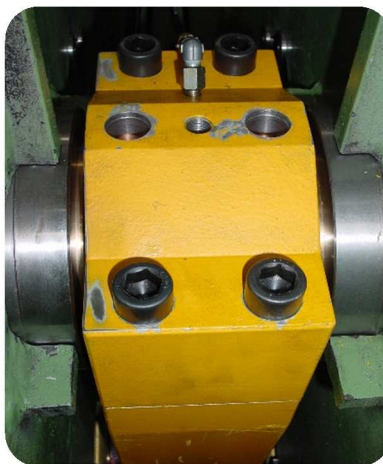


**Rifacimento delle bielle.**

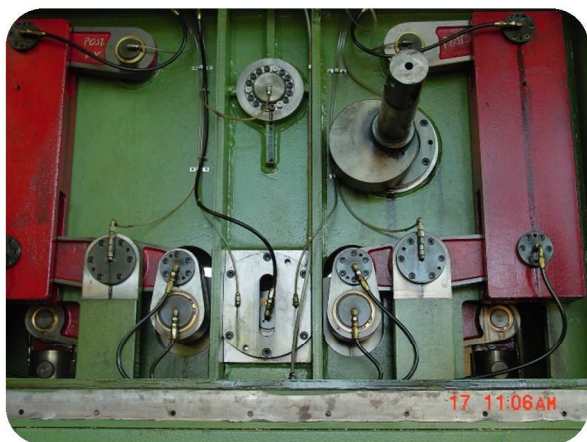
PRIMA



DOPO

**Rilavorazione della testa.**

PRIMA



DOPO



Inoltre sono state effettuate anche:

- **Sostituzione del motore.**
- **Rifacimento completo del quadro elettrico.**

**Per ottenere un risultato finale così:**

